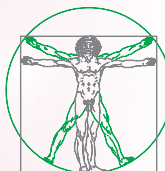
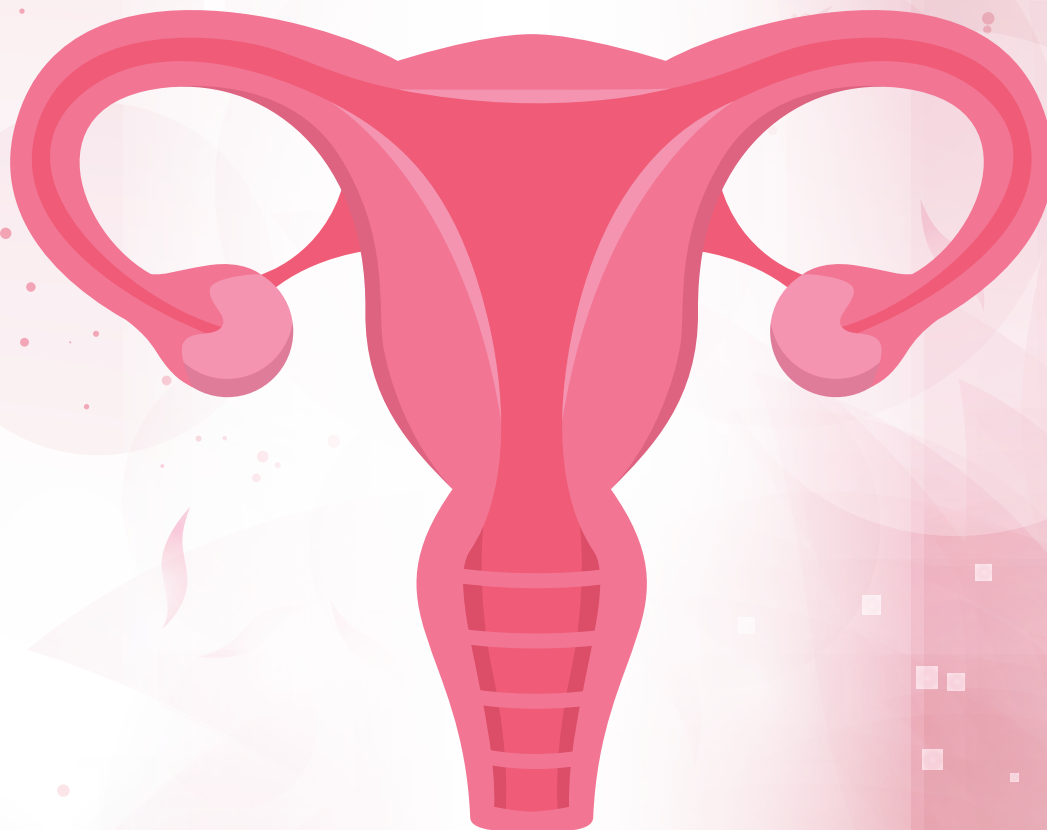




MICROBIOTA **ENDOMETRIALE**



AMES
Group

GENETICA MEDICA • MICROBIOLOGIA • PATOLOGIA CLINICA

Che cos'è il Microbiota Endometriale?

È l'insieme di microrganismi (batteri e funghi) che vivono nell'endometrio, che è lo strato interno dell'utero la cui funzione principale è quella di consentire l'impianto dell'ovulo fecondato.

Il **microbiota endometriale** è definito lactobacillocentrico in quanto dominato dal genere batterico *Lactobacillus*, caratterizzato dalla presenza, in diverse concentrazioni, di: *Lactobacillus crispatus* (che è il principale e che ha la maggiore azione protettiva per la salute vaginale della donna), *Lactobacillus gasseri*, *Lactobacillus jensenii* e *Lactobacillus iners*.





Che cos'è il test MIA Microbiota Endometriale?

E' un test di screening per lo studio del microbiota endometriale, utile per l'identificazione dei batteri più rappresentati a livello endometriale e dei batteri patogeni responsabili di **endometrite cronica (CE)**, un'infezione persistente del rivestimento endometriale associata a sterilità, aborti ricorrenti e a ripetuti fallimenti d'impianto.

Per chi è indicato il MIA Microbiota Endometriale?

Il test è indicato nelle coppie con pregressi insuccessi riproduttivi correlabili a infertilità femminile.

L'analisi della composizione del microbiota endometriale può essere utile per prevedere l'esito riproduttivo e quindi migliorare le strategie diagnostiche e terapeutiche nella riproduzione assistita.

In seguito ai risultati del test lo specialista può consigliare di non trasferire l'embrione ma di iniziare un trattamento probiotico necessario per ristabilire l'ambiente microbico ottimale.

È stato osservato che pazienti con un microbiota composto da **Lactobacillus** riescono a dare alla luce un neonato nel successivo ciclo di trasferimento dell'embrione.

Al contrario, le pazienti che mostrano presenza di batteri patogeni come **Atopobium, Bifidobacterium, Chryseobacterium, Gardnerella, Haemophilus, Klebsiella, Neisseria, Staphylococcus e Streptococcus**, vanno incontro a ripetuti fallimenti d'impianto dell'embrione e ad aborti ricorrenti.



Quali risultati si ottengono col MIA Microbiota Endometriale?

Al termine dell'esame verrà consegnato un referto con indicato lo stato del microbiota endometriale con l'elenco, in percentuale, dei Lactobacilli presenti e dei gruppi batterici maggiormente rappresentati nel campione in esame.

LE CONCLUSIONI POTRANNO ESSERE DI DUE TIPI:

DISBIOSI ENDOMETRIALE:

indica che il **Lattobacillus non è il genere dominante (<90%)**, ma si osserva una sua riduzione con conseguente aumento di alcuni batteri patogeni quali **Staphylococcus, Streptococcus, Enterococcus, Enterobacteria (Escherichia, Klebsiella)**.

Tale situazione si associa a maggiore suscettibilità alle INFEZIONI, ABORTI RICORRENTI e FALLIMENTO DELL'IMPIANTO EMBRIONALE.

EUBIOSI ENDOMETRIALE:

indica una condizione di microbiota ottimale con una percentuale di **Lactobacillus >90%**



Prelievo di un campione di tessuto o fluido endometriale raccolto dallo specialista



Invio del campione in laboratorio



Estrazione del DNA batterico

Come si esegue il MIA Microbiota Endometriale?



Amplificazione e sequenziamento del microbiota endometriale mediante tecnologia NGS.



Avanzata analisi bioinformatica per l'assegnazione tassonomica e la quantizzazione relativa delle specie batteriche presenti nel campione.



Stesura del referto con consegna in 15 giorni.

Accuratezza del test:

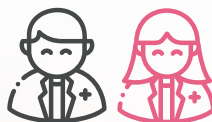
Il laboratorio Ames è dotato di apparecchiature di ultima generazione in grado di fornire milioni di sequenze di DNA in poche ore, con un'accuratezza superiore al 99%.



Test eseguito in Italia



Test distribuito in tutta Europa



Team di genetisti a disposizione del paziente e del professionista



Team di ricercatori con numerose pubblicazioni

Sede operativa Napoli

*Via Padre Carmine Fico, 24
80013 - Casalnuovo di Napoli (NA)*

Tel. e Fax: 081 5224316 pbx

081 8420923 - 081 5227785

081 5227636

Sede legale ed operativa Milano

*Via Mazzini , 3A
20063 - Cernusco sul Naviglio - (MI)*

Tel: 02 46511 885

Sede Avellino

*Via Brigata Avellino, 30
83100 - Avellino (AV)*

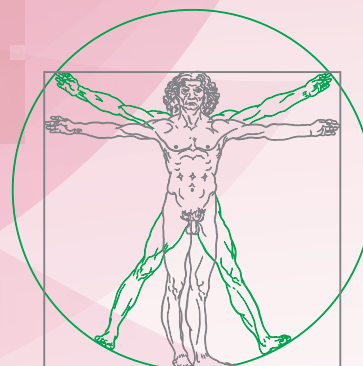
Tel: 0825 784 184

Sede logistica Piemonte

*Via Torino, 57
10036 - Settimo Torinese (TO)*

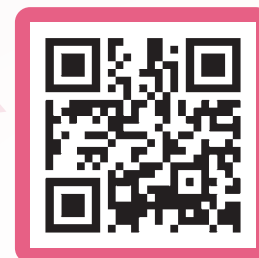
e-mail:

informazioni@centroames.it



AMES
Group

GENETICA MEDICA • MICROBIOLOGIA • PATOLOGIA CLINICA



www.centroames.it

