



Le malattie cardiovascolari sono un gruppo di patologie cui fanno parte le malattie ischemiche del cuore, come l'infarto acuto del miocardio e l'angina pectoris, e le malattie cerebrovascolari, come l'ictus ischemico ed emorragico.

Rappresentano le principali cause di morbosità, invalidità e mortalità in Italia.

Le malattie cardiovascolari sono in gran parte prevenibili, in quanto determinate, oltre che da fattori di rischio non modificabili (età, sesso e predisposizione genetica), anche da fattori modificabili, legati a comportamenti e stili di vita (fumo, alcol, scorretta alimentazione, sedentarietà) spesso a loro volta causa di diabete, obesità, ipercolesterolemia ed ipertensione arteriosa.

Malattie Cardiovascolari nella donna

Le malattie cardiovascolari si presentano nelle donne con un ritardo di almeno 10 anni rispetto agli uomini. Fino alla menopausa le donne sono aiutate dalla protezione ormonale; in seguito, le donne vengono colpite addirittura più degli uomini da eventi cardiovascolari, che spesso sono più gravi, anche se si manifestano con un quadro clinico meno evidente: molte volte, infatti, il dolore manca, è localizzato in altra sede o è confuso con quello derivato da altre patologie. Per questo, generalmente, le donne si recano in ospedale più tardi rispetto agli uomini..



Malattie cardiovascolari, prima causa di morte in Italia

Le malattie cardiovascolari rappresentano ancora la principale causa di morte nel nostro Paese, essendo responsabili del 34,8% di tutti i decessi (31,7% nei maschi e 37,7% nelle femmine).

In particolare, secondo i dati Istat 2018, la cardiopatia ischemica è responsabile del 9,9% di tutte le morti (10,8% nei maschi e 9% nelle femmine), mentre gli accidenti cerebrovascolari dell'8,8% (7,3% nei maschi e 10,1% nelle femmine).

Come ridurre il rischio

È importante adottare stili di vita sani, come una corretta alimentazione e una regolare attività fisica.

Un limitato consumo di sale (meno di 5 gr al giorno) associato a una dieta ricca di frutta e verdura, legumi, di alimenti a basso contenuto di grassi animali, come pesce, pollame, con scarsa quantità di carni rosse e insaccati, dolci e bevande zuccherine, contribuisce a ridurre la pressione arteriosa a mantenere livelli di colesterolemia ottimali.

Mantenere uno stile di vita sano e praticare una regolare attività fisica (fare sport e qualsiasi attività che richieda movimento, camminare a passo svelto per almeno 30 minuti al giorno, salire le scale, ballare), non fumare ed evitare/limitare il consumo di alcol contribuiscono a ridurre il rischio.



Test genetici

I progressi della genetica molecolare hanno permesso di allargare lo studio delle cause genetiche delle comuni malattie cardiovascolari (CVD): cardiomiopatie ereditarie, malattie valvolari, condizioni aritmogeniche primarie, sindromi cardiache congenite, ipercolesterolemia, cardiopatia arteriosclerotica, sindromi ipertensive e insufficienza cardiaca.

SI È ARRIVATI, COSÌ, A DEFINIRE CON MAGGIORE PRECISIONE L'EVENTUALE PREDISPOSIZIONE E SUSCETTIBILITÀ INDIVIDUALE A CVD ottenendo degli approcci sempre più personalizzati per prevenire, diagnosticare e gestire le malattie cardiovascolari con trattamenti mirati a correggere e affrontare i difetti identificati.

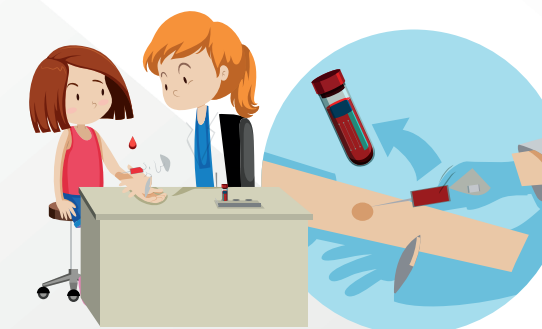


Come si esegue il test

Il test viene eseguito mediante il prelievo di un campione ematico provetta EDTA.

Tramite una sofisticata analisi di laboratorio, il DNA viene isolato e sottoposto a un processo di sequenziamento massivo parallelo che impiega tecniche di Next Generation Sequencing (NGS) ad elevata profondità di lettura.

Le sequenze geniche ottenute vengono poi sottoposte ad un'analisi bioinformatica per determinare la presenza di eventuali mutazioni geniche.



**PANNELLO
1**

MALATTIE STRUTTURALI:

- Cardiomiopatia dilatativa (CMD)
- Cardiomiopatia Ipertrofica familiare (CFI)
- Cardiomiopatia aritmogena del ventricolo destro (ARVD)
- Cardiomiopatia restrittiva (CMR)

**PANNELLO
2**

CANALOPATIE (MALATTIE ARITMOGENE):

- Sindrome del QT Lungo (LQT)
- Sindrome del QT Breve (SQT)
- Sindrome di Brugada (BS)
- Sindrome di Wolff-Parkinson-White (WPW)
- Tachicardia ventricolare polimorfa catecolaminergica (CPVT)
- Fibrillazione atriale familiare (FAF)

**PANNELLO
3**

MALFORMAZIONI CON CARDIOPATIA CONGENITA:

- RASopatie (Sindrome di Noonan, Leopard, Cardio-facio-cutanea, Costello)
- Sindrome di Marfan e correlate
- Sindrome di Adams-Oliver
- Sindrome di Kabuki
- Sindrome CHARGE
- Sindrome di Alagille
- Tetralogia di Fallot
- Sindromi con ploidattilia

**PANNELLO
4**

GENETICA DEI FATTORI DI RISCHIO CARDIOVASCOLARE:

- Genetica del metabolismo lipidico
- Genetica della coagulazione
- Genetica dell'infiammazione
- Genetica dell'ipertensione arteriosa
- Genetica del Diabete Mellito tipo 2

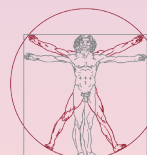
**PANNELLO
5**

CardioEsoma (comprende tutti i precedenti pannelli)

PER LO SPECIALISTA, CREA IL TUO PANNELLO:

È possibile sviluppare un pannello personalizzato con un numero variabile di geni con aggiunta di MLPA ove possibile.

*È possibile aggiungere la tecnica MLPA per la rilevazione di eventuali delezioni o duplicazioni per uno o più geni di interesse.



AMES
Group

GENETICA MEDICA - MICROBIOLOGIA - PATOLOGIA CLINICA

SEDE OPERATIVA NAPOLI

Via Padre Carmine Fico, 24
80013 - Casalnuovo di Napoli (NA)
Tel. e Fax: 081 5224316 pbx
081 8420923 - 081 5227785
081 5227636

ORARI SEDE OPERATIVA NAPOLI:

Lunedì - Venerdì | 7:30 - 13:00 / 15:00 - 19:00
Sabato | 7:30 - 12:30 / 14:00 - 18:00
Domenica | 08:00 - 12:00

e-mail: informazioni@centroames.it

SEDE LEGALE ED OPERATIVA

Via Mazzini, 3/A 20063
Cernusco sul Naviglio - (MI)

SEDE AVELLINO

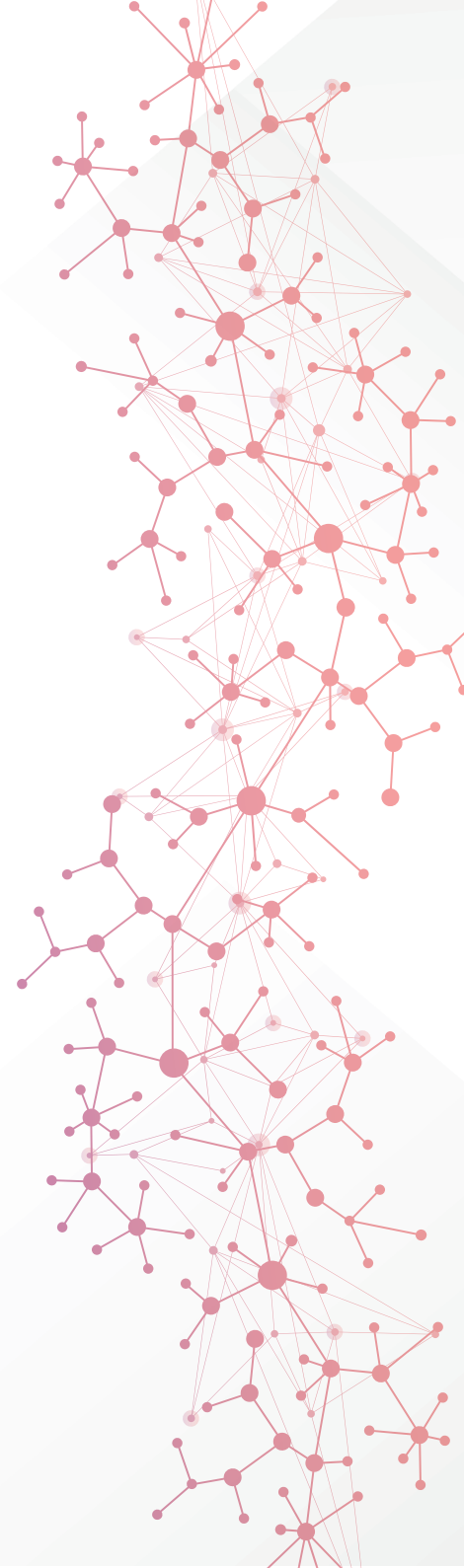
Via Brigata Avellino, 30
83100 - Avellino (AV)
Tel.: 0825 784184
labgamma@centroames.it

SEDE LOGISTICA PIEMONTE

Via Torino, 57
10036 - Settimo Torinese (TO)



www.centroames.it



TEST GENETICI PER LE MALATTIE CARDIACHE

